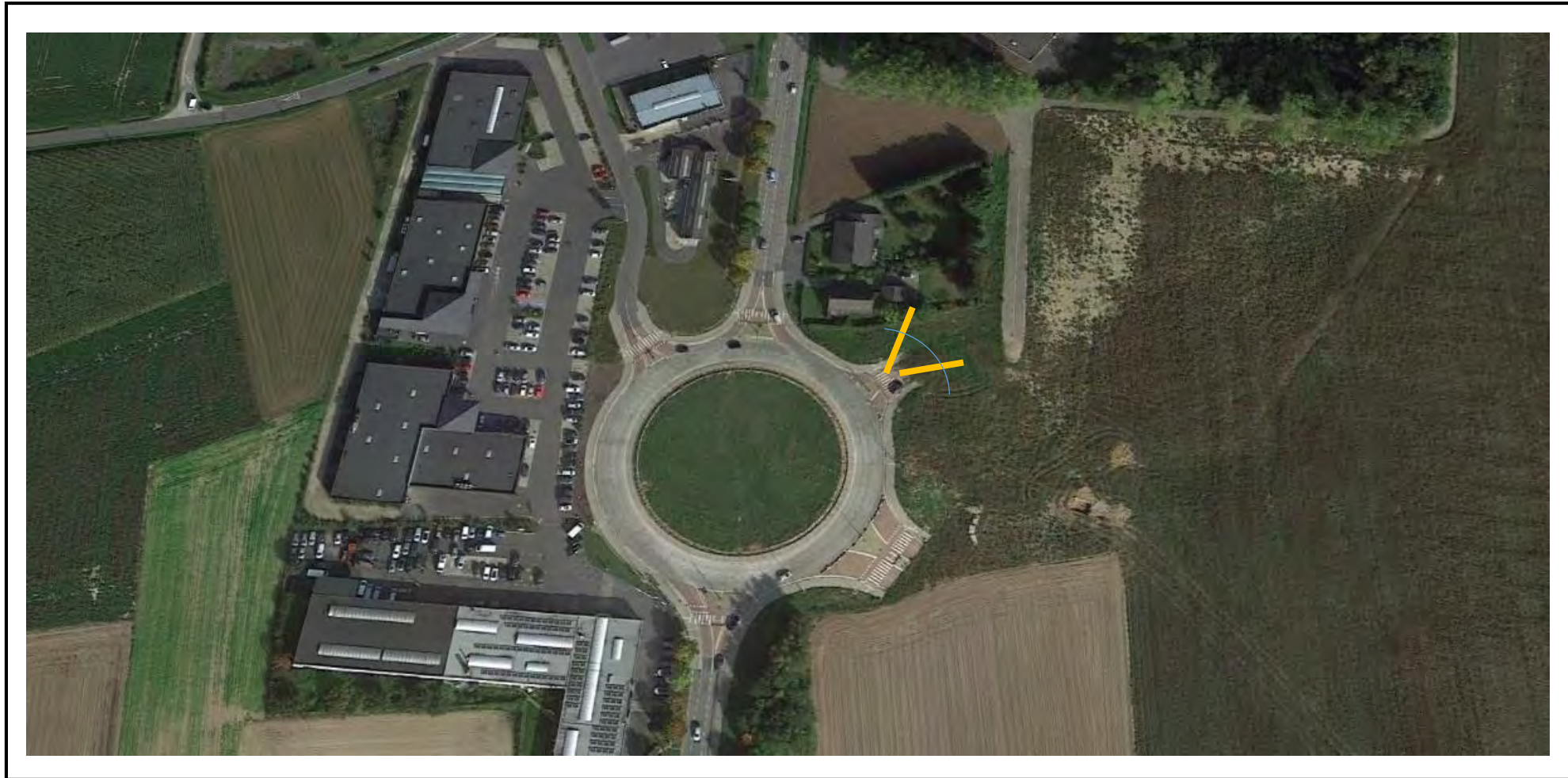


OBSERVATOIRE LOCAL DE LA NEUVE-CHAUSSEE A PERUWELZ Cartographie des prises de vue



OBSERVATOIRE LOCAL DE LA NEUVE-CHAUSSEE A PERUWELZ Point 1



Au rond-point de la Neuve-Chaussée, vue vers Polaris.

OBSERVATOIRE LOCAL DE LA NEUVE-CHAUSSEE A PERUWELZ Point 1



Campagne mai 2018



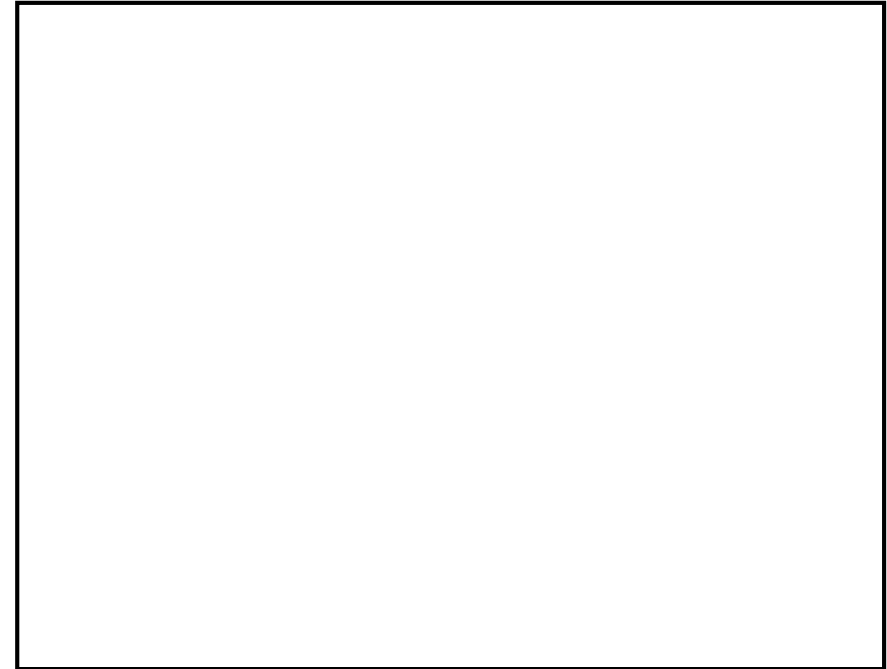
Campagne septembre 2020

Commentaire: *Les voiries sont réalisées et des plantations accompagnent les aménagements*

OBSERVATOIRE LOCAL DE LA NEUVE-CHAUSSEE A PERUWELZ Point 1

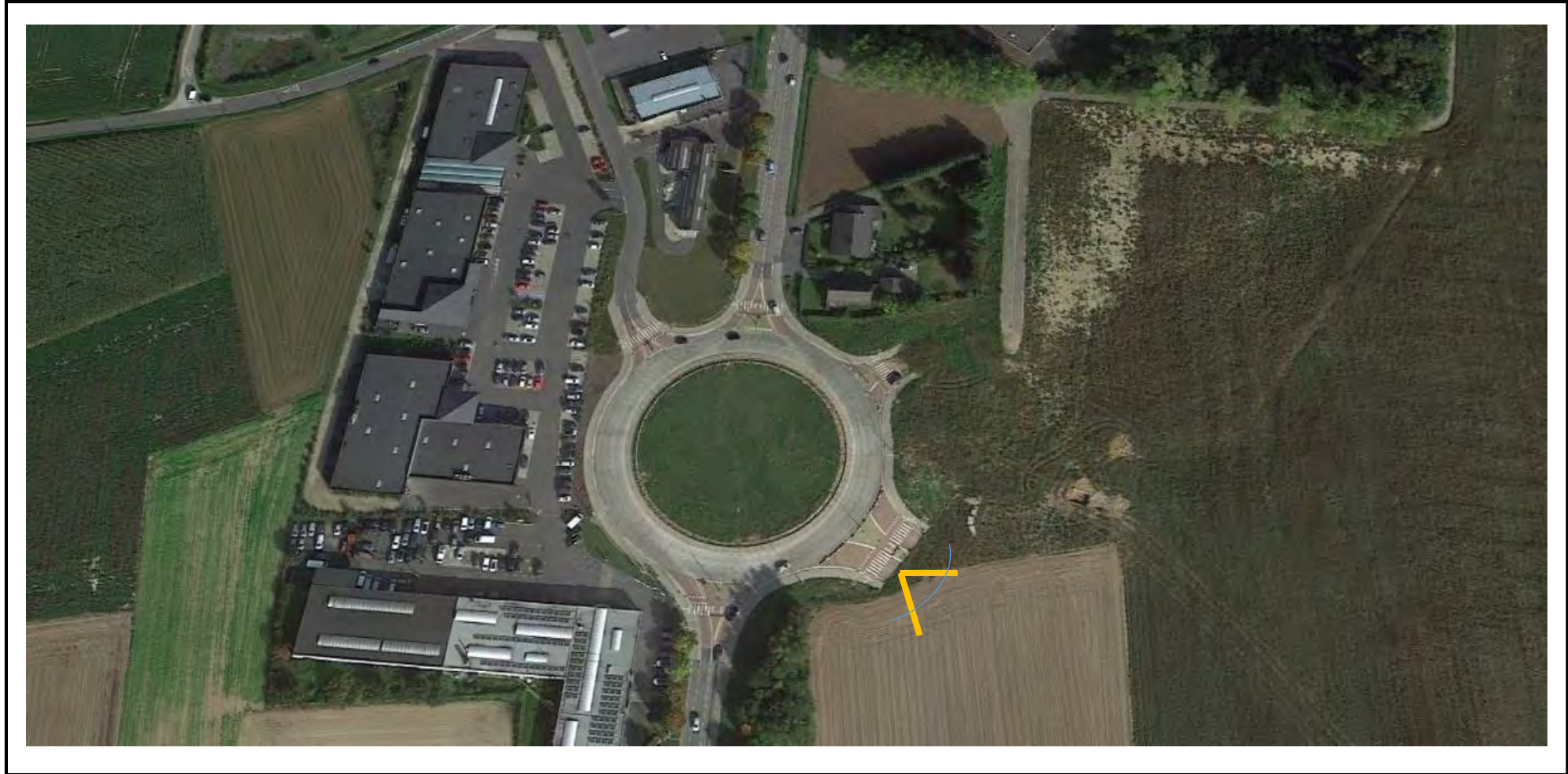


Campagne août 2021



Commentaire: *de nouvelles plantations sont apparues (haie côté gauche)*

OBSERVATOIRE LOCAL DE LA NEUVE-CHAUSSEE A PERUWELZ Point 2



Au rond-Point de la Neuve-Chaussée, vue vers le contournement.

OBSERVATOIRE LOCAL DE LA NEUVE-CHAUSSEE A PERUWELZ Point 2



Campagne mai 2018



Campagne septembre 2020

Commentaire: La peupleraie du fond a disparu. Les champs non aménagés sont toujours cultivés.

OBSERVATOIRE LOCAL DE LA NEUVE-CHAUSSEE A PERUWELZ Point 2



Campagne août 2021

Commentaire: L'espace est laissé en friche et les champs plus loin sont plantés de maïs.

OBSERVATOIRE LOCAL DE LA NEUVE-CHAUSSEE A PERUWELZ Point 3



Au rond-point de la Neuve-Chaussée, vue de la chaussée vers Péruwelz.

OBSERVATOIRE LOCAL DE LA NEUVE-CHAUSSEE A PERUWELZ Point 3



Campagne mai 2018



Campagne septembre 2020

Commentaire: *Aucun changement.*

OBSERVATOIRE LOCAL DE LA NEUVE-CHAUSSEE A PERUWELZ Point 3



Campagne août2021

Commentaire: *aucun changement.*

OBSERVATOIRE LOCAL DE LA NEUVE-CHAUSSEE A PERUWELZ Point 4



Vue vers la Neuve-Chaussée à la sortie de l'autoroute.

OBSERVATOIRE LOCAL DE LA NEUVE-CHAUSSEE A PERUWELZ Point 4



Campagne mai 2018



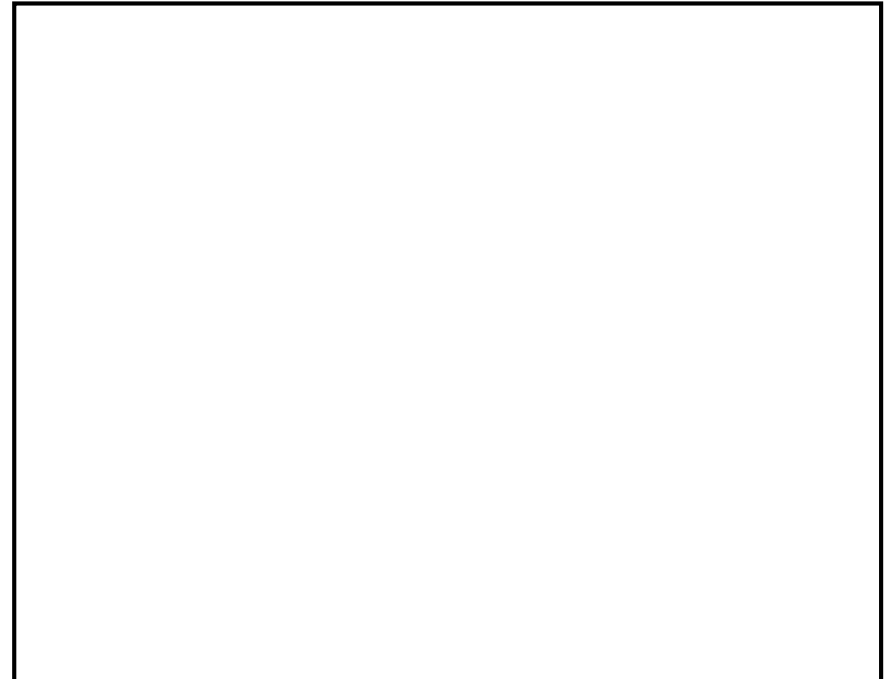
Campagne septembre 2020

Commentaire: *aucun changement.*

OBSERVATOIRE LOCAL DE LA NEUVE-CHAUSSEE A PERUWELZ Point 4

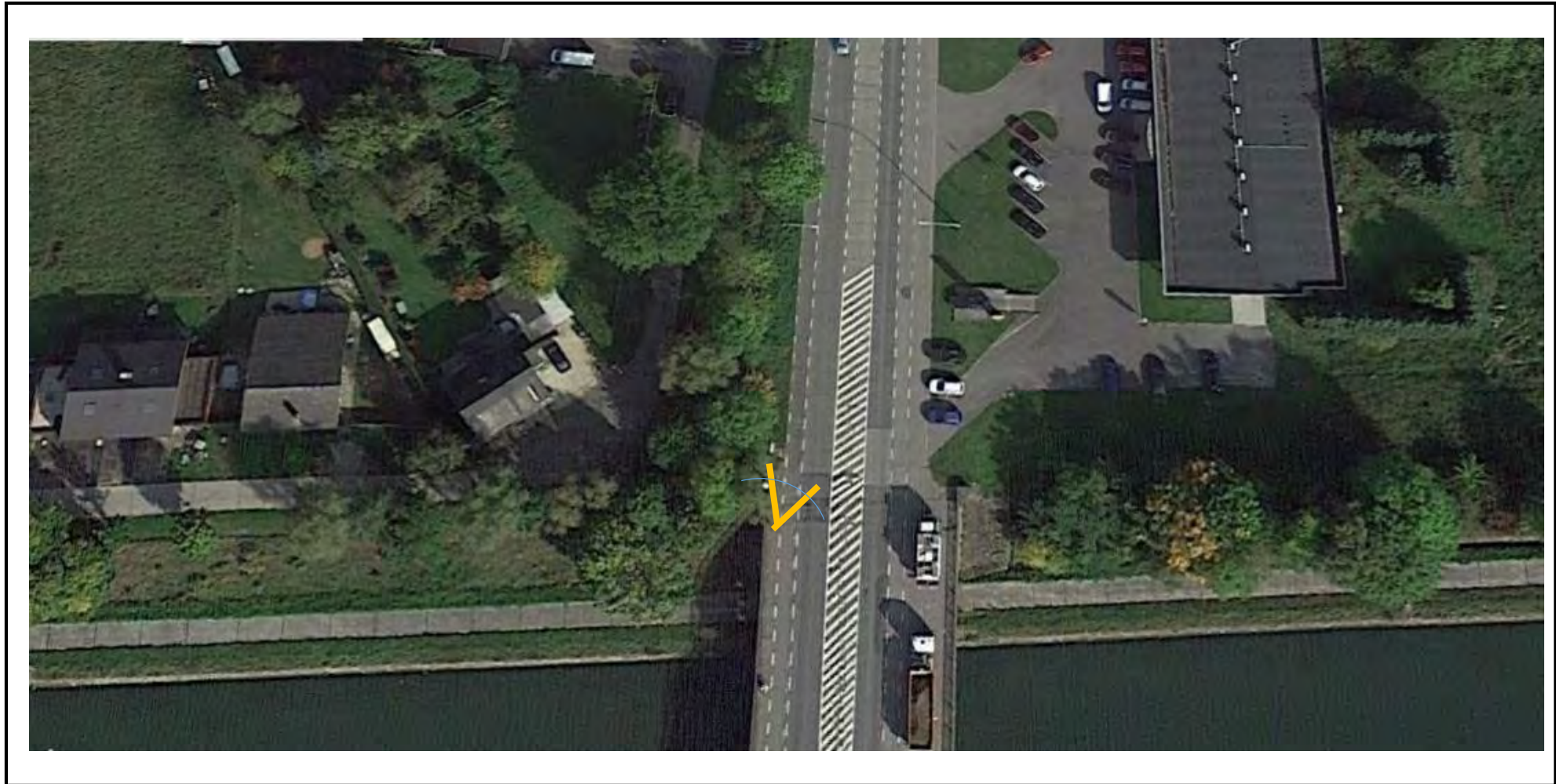


Campagne août 2021



Commentaire: *aucun changement.*

OBSERVATOIRE LOCAL DE LA NEUVE-CHAUSSEE A PERUWELZ Point 5



Depuis le pont de l'Escaut, vue sur la Neuve-Chaussée.

OBSERVATOIRE LOCAL DE LA NEUVE-CHAUSSEE A PERUWELZ Point 5



Campagne janvier 2018



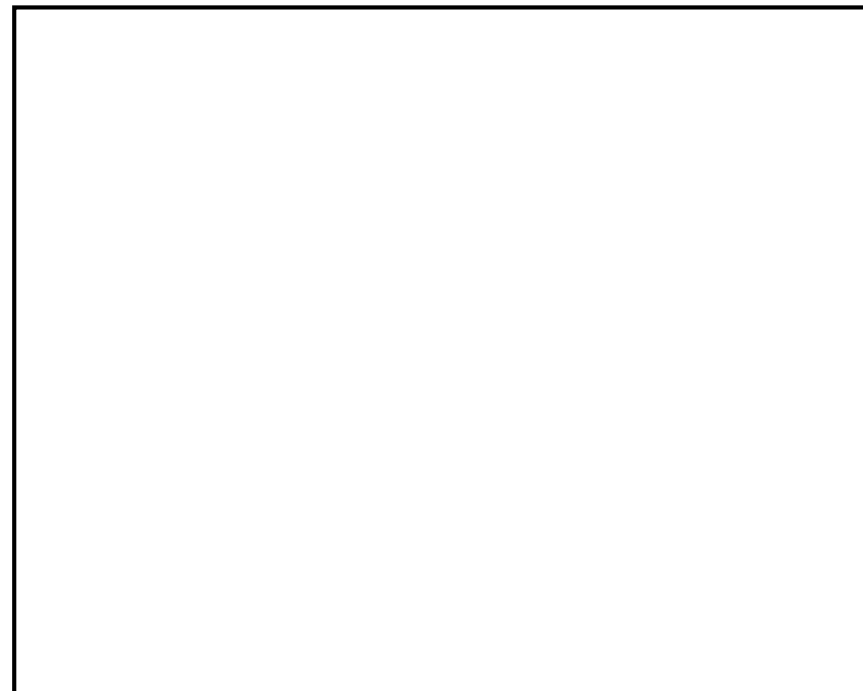
Campagne septembre 2020

Commentaire: *variation saisonnière de la végétation. L'arbre sur l'accotement a été élagué.*

OBSERVATOIRE LOCAL DE LA NEUVE-CHAUSSEE A PERUWELZ Point 5



Campagne août 2021



Commentaire: *entretien de l'accotement..*

OBSERVATOIRE LOCAL DE LA NEUVE-CHAUSSEE A PERUWELZ Point 6



La rue de Péruwelz (Basècles), après le pont de l'autoroute.

OBSERVATOIRE LOCAL DE LA NEUVE-CHAUSSEE A PERUWELZ Point 6



Campagne janvier 2018



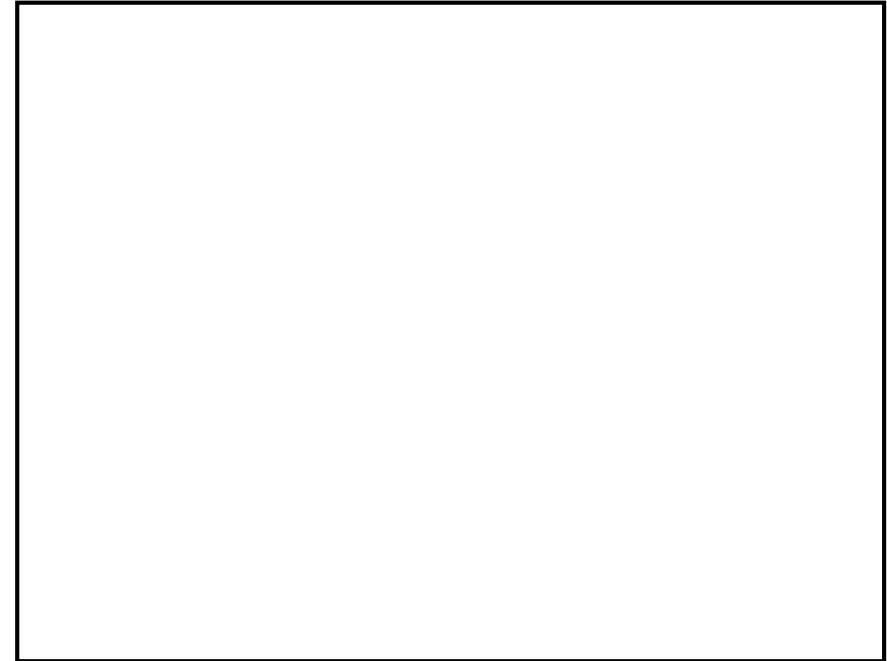
Campagne septembre 2020

Commentaire: *variation saisonnière de la végétation. Plantation d'un alignement d'arbres sur l'accotement de droite.*

OBSERVATOIRE LOCAL DE LA NEUVE-CHAUSSEE A PERUWELZ
Point 6



Campagne août 2021



Commentaire: *l'alignement d'arbres est plus marquant.*

OBSERVATOIRE LOCAL DE LA NEUVE-CHAUSSEE A PERUWELZ Point 7



Vue vers Polaris depuis le chemin de Sainte-Brigitte.

OBSERVATOIRE LOCAL DE LA NEUVE-CHAUSSEE A PERUWELZ Point 7



Campagne janvier 2018



Campagne septembre 2020

Commentaire: *Variation saisonnière de la végétation. Champs cultivés sur la partie non aménagée.*

OBSERVATOIRE LOCAL DE LA NEUVE-CHAUSSEE A PERUWELZ Point 7



Campagne août 2021

Commentaire: *entretien de l'accotement . Champs cultivés sur la partie non aménagée.*

OBSERVATOIRE LOCAL DE LA NEUVE-CHAUSSEE A PERUWELZ
Point 8



Vue vers le contournement, depuis le pont sur l'Escaut, rue Ponchau.

OBSERVATOIRE LOCAL DE LA NEUVE-CHAUSSEE A PERUWELZ
Point 8



Campagne mai 2018



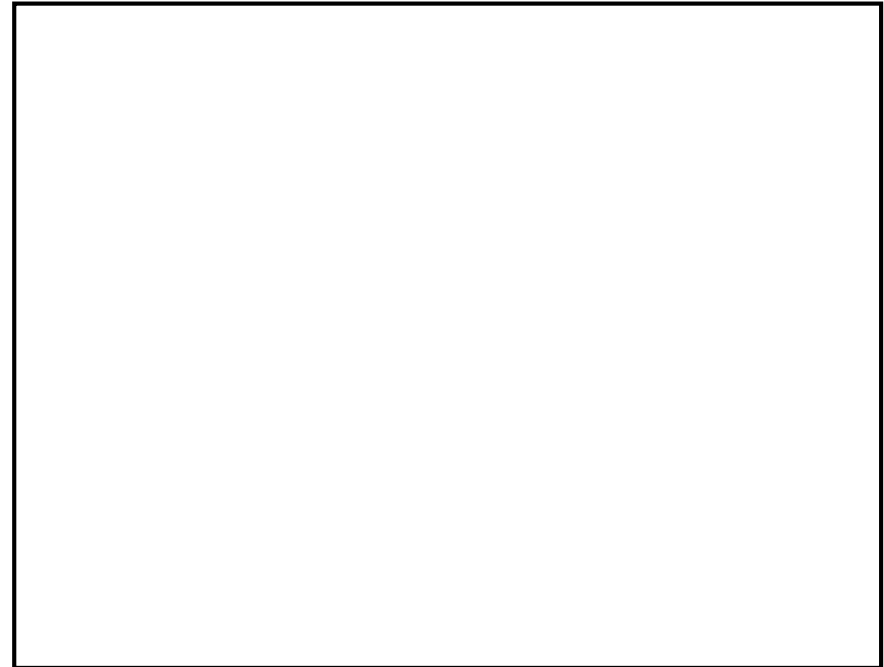
Campagne septembre 2020

Commentaire: *aucun changement.*

OBSERVATOIRE LOCAL DE LA NEUVE-CHAUSSEE A PERUWELZ
Point 8



Campagne août 2021



Commentaire: *aucun changement.*