



**LA BOÎTE DOIT ÊTRE PLACÉE  
DANS LA PORTE DU FRIGO.  
UN LIEU STRATÉGIQUE CAR  
IL S'AGIT D'UN APPAREIL  
ÉLECTROMÉNAGER QUI SE  
TROUVE DANS TOUTES  
LES HABITATIONS.**



## **LA BOITE SENIOR FOCUS EST DISPONIBLE GRATUITEMENT**

### **Accueil Hôtel de Ville de Péruwelz**

Du lundi au vendredi de 8h30 à 12h15.

Le lundi et mercredi de 13h30 à 17h.

### **Plan de Cohésion Sociale / Service Égalité des Chances**

Sur rendez-vous au 069/59 00 80.

### **Possibilité de livraison à domicile via le Conseil Consultatif Communal des Ainés pour les personnes qui ne sont pas en mesure de se déplacer.**

Sur rendez-vous au 0473/ 33 11 46.

Une initiative du Conseil Consultatif Communal des Aînés  
en collaboration avec le Plan de Cohésion Sociale et le  
service Égalité des Chances de la Ville de Péruwelz.



Mise en page: Cellule communication  
Editeur responsable: Collège Communal Péruwelz

**Vous avez 65 ans ou plus ?**

**VOTRE FRIGO  
PEUT VOUS SAUVER LA VIE !**

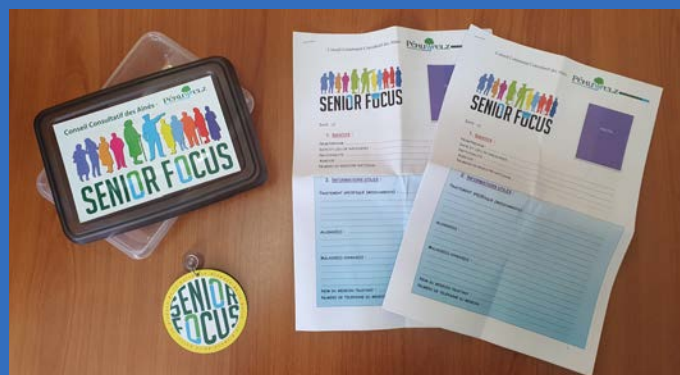


**PLUS D'INFOS SUR [WWW.PERUWELZ.BE](http://WWW.PERUWELZ.BE)**

## COMPOSITION DU KIT SENIOR FOCUS

1. La boîte SENIOR FOCUS
2. Un ou deux formulaires (\*)
3. Une ou deux fiches de données médicales (\*)
4. Un sigle à poser sur la porte du frigo afin d'avertir les services de secours de la présence de la boîte SENIOR FOCUS.

(\*) La boîte peut contenir les renseignements de 2 personnes habitant sous le même toit.



LA BOÎTE SENIOR  
FOCUS A ÉTÉ CRÉÉE  
EN CAS  
D'INTERVENTION  
DES SECOURS  
À VOTRE DOMICILE.



## POUR QUI ?

Le kit SENIOR FOCUS est un outil proposé gratuitement à toute personne de 65 ans et plus domiciliée sur l'entité de Péruwelz.

## POURQUOI ?

Ce kit facilite l'accès aux services de secours à des informations essentielles sur la personne en question.

### En cas de malaise

Les services de secours (ambulanciers, pompiers, médecins généralistes, policiers...) auront donc à portée de main tous les renseignements médicaux indispensables à une bonne prise en charge rapide et adaptée: liste des médicaments, allergies, opérations subies, maladies ... En effet, les premiers instants, dès la constatation d'un malaise, sont capitaux. Il n'y a pas une minute à perdre !

### En cas de disparition

Afin de débiter l'enquête, les éléments dont les policiers doivent disposer rapidement sont la photographie du disparu, ses signes distinctifs comme les tatouages, une barbe, les cicatrices... ses habitudes de vie, son lieu de recueillement, les endroits fréquentés, etc. L'ensemble de ces éléments seront repris clairement et détaillés dans le questionnaire.



## LE QUESTIONNAIRE

Le questionnaire est le document que l'on trouve à l'intérieur de la boîte . Il a été créé dans le but de lister des renseignements clairs et précis. Il reprend les informations essentielles de la personne âgée.

Ce document est scindé en plusieurs parties:

- Les informations générales sur l'identité de la personne ainsi que sa photo;
- Des données médicales, utiles en cas de malaise;
- Une description physique, des renseignements sur les habitudes de déplacement et de vie de la personne en question;
- L'onglet « En cas de disparition » est à compléter par un proche lorsque la personne a disparu;
- La dernière partie contient des conseils de prévention à l'intention des aînés et de leur famille ainsi que des numéros de téléphone utiles.