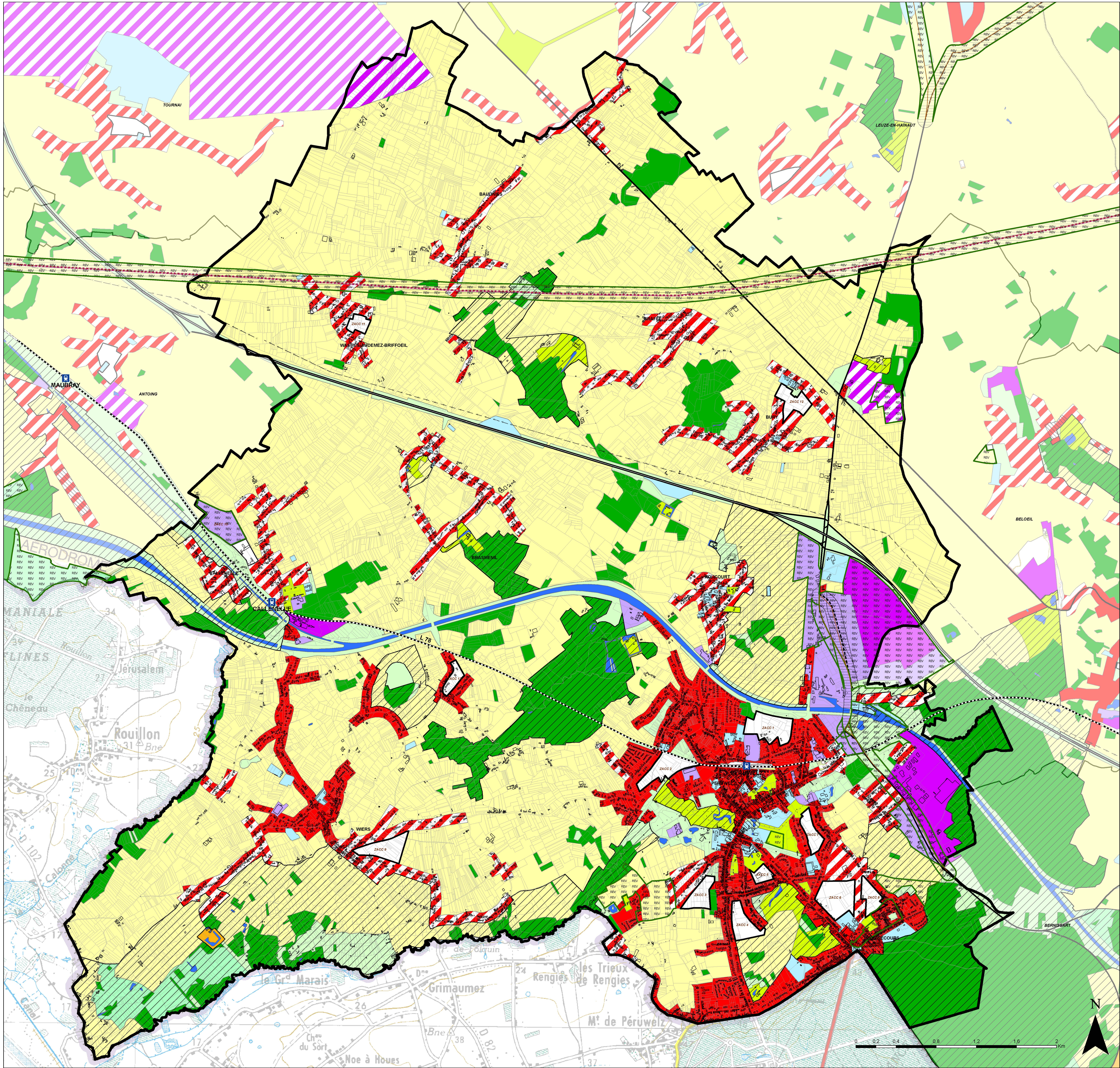


LEGENDE

- Périmètres de protection**
 - Intérêt culturel historique ou esthétique
 - Réserve
 - Intérêt paysager
 - Révision du Plan de Secteur
- Zones d'affectation**
 - Habitat
 - Habitat à caractère rural
 - Services publics et équipements communautaires
 - Centre d'équipement technique
 - Loisirs
 - Activité économique mixte
 - Activité économique industrielle
 - Extraction
 - Aménagement communal concerté
 - Agricole
 - Forestière
 - Espaces verts
 - Naturelle
 - Parc
 - Eau
- FOND DE PLAN**
 - Limite communale
 - Parcelles
 - Bâtiments
 - Réseau ferroviaire LGV 1
 - Ligne HT existante
 - Ligne HT en projet
 - Canalisations existantes
 - Canalisations en projet
 - Station SNCB
 - Autoroute existante
 - Autoroute en projet
 - Route de liaison
 - Route de liaison en projet



Source:
 Maitre cadastre 1.01.2012
 Administration Générale de la Documentation Patrimoniale
 Aucune partie de ce document ne peut être reproduite ou rendue publique au moyen de l'impression, de la photocopie, du microfilm, ou de quelque autre manière sans le consentement écrit préalable de la Documentation Patrimoniale.
 SPW DG03, février 2013
 P/ND0001, Projet du Gouvernement wallon GW
 W/0000000, 10/2009 04/15

MAITRE DE L'OUVRAGE	AUTEUR DE PROJET
<small>VILLE DE PERUWEZ Rue Albert 1er, 35 1500 Péruwez</small>	<small>Le Bourgmestre 1500 Péruwez Le Bourgmestre 1500 Péruwez</small>
	<small>Directeur de projet: SERGE PEETERS</small>

SCHEMA DE STRUCTURE COMMUNALE
 PHASE I: SITUATION EXISTANTE DE FAIT ET DE DROIT

CARTE 03
PLAN DE SECTEUR

Vu et adopté provisionnellement par le Conseil communal en séance du 26/03/2015 par ordonnance

<small>Le Secrétaire</small>	<small>Le Bourgmestre</small>
<small>Le Secrétaire</small>	<small>Le Bourgmestre</small>

Vu et adopté définitivement par le Conseil communal en séance du ... par ordonnance

<small>Le Secrétaire</small>	<small>Le Bourgmestre</small>
------------------------------	-------------------------------

MODIFICATIONS: _____ DATE DE CONSTITUTION: mars 2013

EHELLE:	DATE:	DOSSIER AGORA:
1/10.000	AOUT 2014 ENQUETE PUBLIQUE 2015	3009

